

INTRARE	NR. 246
IESIRE	
Ziua 19	Luna 04
	Anul 2017

**MINISTERUL TRANSPORTURILOR**

**ORDINUL**  
Nr. 437  
din 13.04.2017

**privind aprobarea structurii organizatorice a  
Spitalului General Căi Ferate Ploiești**

Având în vedere avizul Ministerului Sănătății nr.XI/A/68797,78175/FB/274/18.01.2017, în conformitate cu prevederile art. 172 alin. (7) din Legea nr. 95/2006 privind reforma în domeniul sănătății, cu modificările și completările ulterioare,

În temeiul dispozițiilor art. 5 alin. (4) și ale art. 10 alin. (2) din Hotărârea Guvernului nr. 21/2015 privind organizarea și funcționarea Ministerului Transporturilor, cu modificările ulterioare,

Ministrul transporturilor emite următorul

**ORDIN :**

**Art.1.** Se aprobă structura organizatorică a Spitalului General Căi Ferate Ploiești prevăzută în anexa care face parte integrantă din prezentul ordin.

**Art.2.** Cu data prezentului ordin, Ordinul ministrului transporturilor nr.1010/2015 își încetează aplicabilitatea.

**Art. 3.** Direcția Generală Management și Strategie va comunica prezentul ordin Spitalului General Căi Ferate Ploiești, în vederea ducerii la îndeplinire.



MINISTRU  
Alexandru - Razvan Cuc

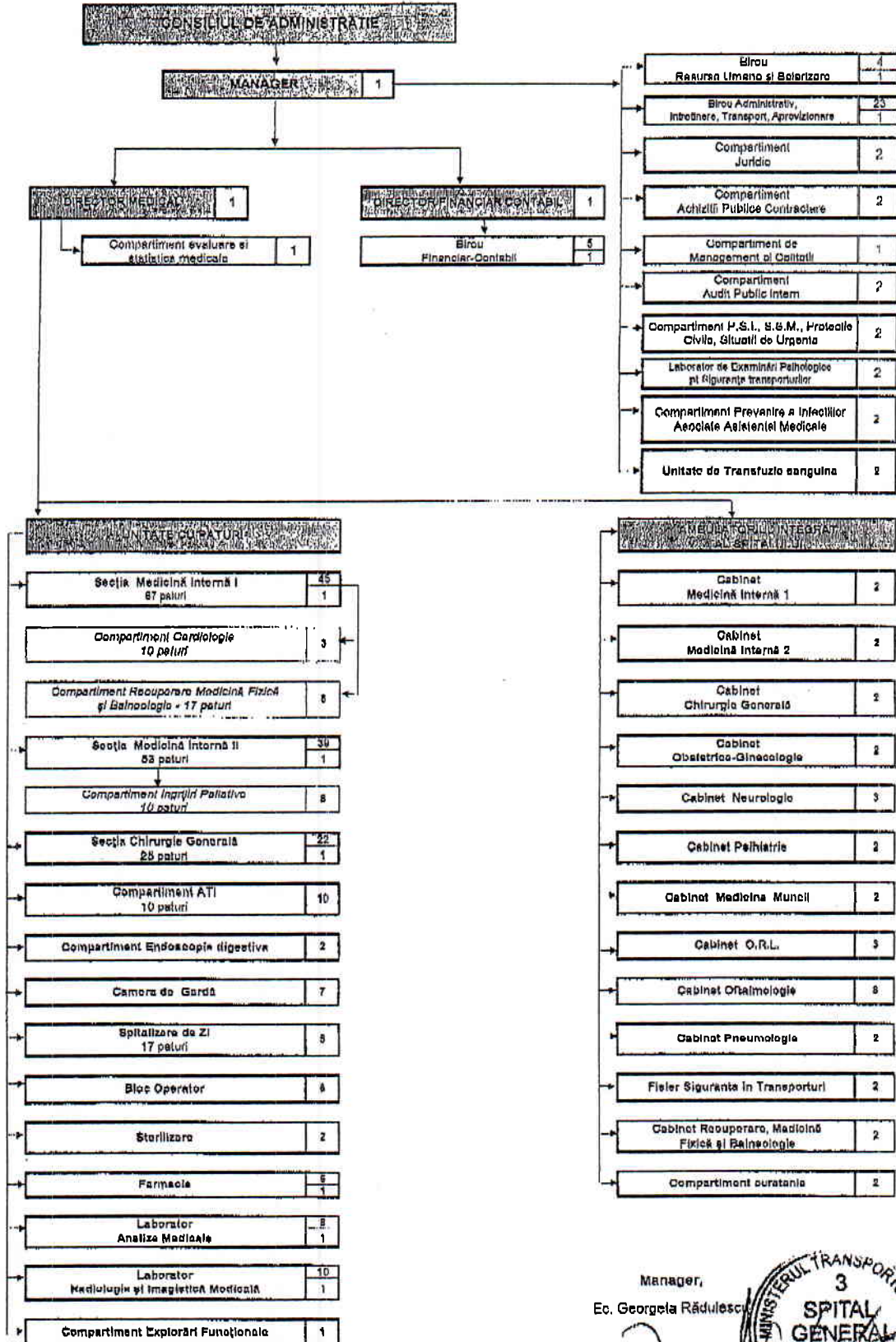
13 04 2017

**MINISTERUL TRANSPORTURILOR**

Anexa la OMT nr. 437/13.04.2017

- Numar total de posturi: 243  
 din care:  
 - nr. posturi de conducere: 12  
 - nr. posturi de spital: 214  
 - nr. posturi ambulatoriu: 29  
 - nr. paturi spitalizare continua: 155  
 - nr. paturi spitalizare de zi: 17

**ORGANIGRAMĂ  
 SPITALUL GENERAL CĂI FERATE PLOIEȘTI**



Manager,  
 Ec. Georgela Rădulescu

**STRUCTURA ORGANIZATORICA A  
SPITALULUI GENERAL C.F. PLOIESTI**

Sediul: Ploiesti, str. Domnitori, nr. 93

**UNITATE CU PATURI**

<b>Sectia Medicina Interna I</b>	<b>67 paturi</b>
din care:	
- Compartiment Recuperare Medicina Fizica si Balneologie	17 paturi
- Compartiment Cardiologie	10 paturi
<b>Sectia Medicina Interna II</b>	<b>53 paturi</b>
din care:	
- Compartiment Ingrijiri Paliative	10 paturi
<b>Sectia Chirurgie Generala</b>	<b>25 paturi</b>
<b>Compartiment A.T.I.</b>	<b>10 paturi</b>
<b>Camera de Garda</b>	
<b>Total paturi spitalizare continua</b>	<b>155 paturi</b>
<b>Structura de Spitalizare de zi</b>	<b>17 paturi</b>
Bloc Operator	
Unitate de transfuzie sanguina (UTS)	
Sterilizare	
Farmacie	
Compartiment Prevenire a Infectiilor Asociate Asistentei Medicale	
Laborator Analize Medicale	
- Asociere in Participatiune cu Medical Expert Clinic SRL	
Laborator Radiologie si Imagistica Medicala	
- punct de lucru in Ambulatoriu de Specialitate al spitalului	
Compartiment Explorari Functionale	
Compartiment Endoscopie digestiva	
Compartiment Evaluare si Statistica Medicala	
Laborator de Examinari Psihologie Siguranta Transporturilor Auto	

**AMBULATORIU INTEGRAT AL SPITALULUI**

- Cabinete Medicina Interna
- Cabinet O.R.L.
- Cabinet Chirurgie Generala
- Cabinet Oftalmologie
- Cabinet Neurologie
- Cabinet Psihiatrie
- Cabinet Obstetrica-Ginecologie
- Cabinet Medicina Muncii
- Cabinet Pneumologie
- Fisiu Siguranta in Transporturi
- Cabinet Recuperare Medicina Fizica si Balneologie
  
- Aparat functional

**MANAGER**  
 Ec. Radulescu Georgeta  
